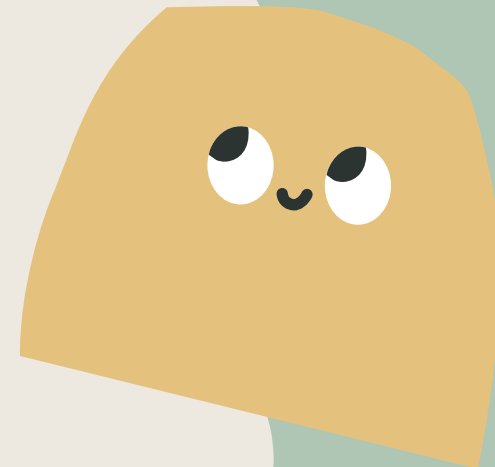
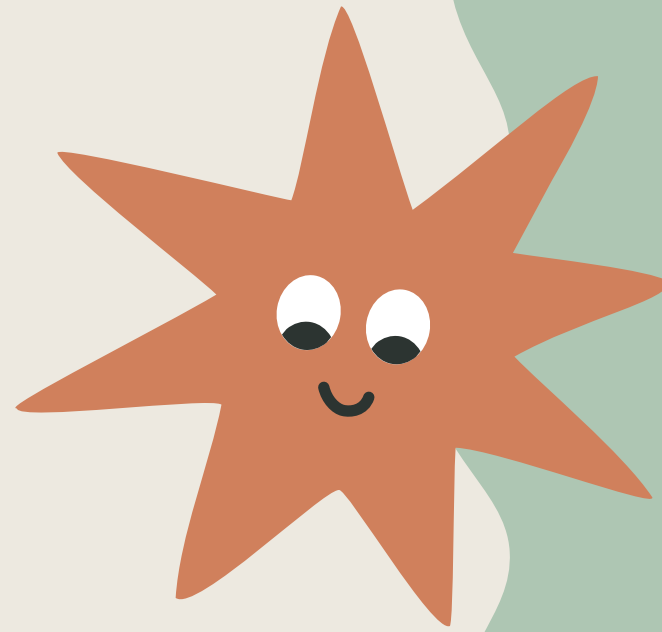


# Arbeitssicherheit in der Werkstatt: Einfache Regeln für mehr Sicherheit

Grundlegende Maßnahmen zur Verhinderung von  
Unfällen und Verletzungen





# Warum Sicherheit wichtig ist

## Arbeits-Unfälle vermeiden

Einfache Regeln helfen. So gibt es weniger Unfälle in der Werkstatt.

Das schützt die Mitarbeiter vor Verletzungen.

## Weniger Unfälle durch DGUV-Regeln

DGUV heißt: Deutsche Gesetzliche Unfallversicherung.

Die DGUV hat Sicherheits-Regeln. Wenn ein Betrieb diese Regeln gut umsetzt, gibt es weniger Unfälle.

Laut DGUV: bis zu 30 von 100 Unfällen können so verhindert werden.

## Sicherheit hilft dem Arbeits-Ablauf

Sicherheit schützt die Mitarbeiter.

Sicherheit hilft auch bei der Arbeit: Dann läuft die Arbeit besser und es gibt weniger Störungen.



# Gefahren in der Werkstatt erkennen

## Viele Gefahren in der Werkstatt

Beispiele:

Maschinen können verletzen.

Strom kann gefährlich sein.

Es kann brennen.

Darum musst du gut aufpassen.

## Häufige Gründe für Unfälle

Die meisten Unfälle passieren so:

Stolpern, Ausrutschen, Hinfallen

Auch falsches Benutzen von Werkzeug kann zu Unfällen führen.

## Regelmäßig Gefahren prüfen

Gefahren müssen regelmäßig geprüft werden.

Das ist gesetzlich vorgeschrieben.

So erkennt man Risiken früh und kann sie kleiner machen.



# Freie Wege und Stolperfallen

## Gefahr durch Stolper-Stellen

Wenn Wege voll stehen, ist das gefährlich.

Wenn der Boden schmutzig oder nass ist, ist das auch gefährlich.

Dann kann man stolpern oder ausrutschen.

## Freie Wege sind wichtig

Wege müssen frei sein.

So gibt es weniger Unfälle.

Und die Arbeit ist sicherer.

## Gute Wege helfen bei der Arbeit

Wege sollen gut markiert sein und gut begehbar sein.

Dann geht die Arbeit leichter und schneller.

Und alle arbeiten besser zusammen.



# Maschinen nur nach Anleitung benutzen

## Gefahr durch falsche Bedienung

Wenn man Maschinen falsch benutzt, kann es Unfälle geben.

Das ist sehr gefährlich.

## Regeln und Schulungen

Für jede Maschine gibt es Regeln vom Hersteller. Diese Regeln müssen eingehalten werden.

Regelmäßige Schulungen helfen. Dann bedient man die Maschine sicher.

## Wichtige Infos müssen da sein

An der Maschine müssen wichtige Infos liegen.

Zum Beispiel: die Bedienungs-Anleitung und die Sicherheits-Regeln.

So können alle schnell nachschauen.

## Prüfungen und Wartung

Maschinen müssen regelmäßig geprüft und gewartet werden.

So gehen sie seltener kaputt. Und es gibt weniger Unfälle.



# Schutzkleidung und Schutzregeln beachten

## Warum PSA wichtig ist

PSA heißt: **Persönliche Schutz-Ausrüstung**.

PSA schützt deinen Körper bei der Arbeit.

So gibt es weniger Verletzungen.

## PSA schützt vor Schnitt und Quetschung

Wenn du PSA immer trägst, schützt du dich besser.

Dann gibt es weniger Schnittwunden und weniger Quetschwunden.

## Schutz-Regeln einhalten

Es gibt klare Schutzregeln bei der Arbeit.

Diese Regeln musst du einhalten. Dann gibt es weniger Unfälle und weniger Schäden, auch später.



# Ordnung am Arbeitsplatz

## Weniger Unfälle durch Ordnung

Ein aufgeräumter Arbeitsplatz ist sicherer.

Dann gibt es weniger Unfälle.

## Schneller arbeiten durch Ordnung

Wenn alles seinen Platz hat, geht die Arbeit schneller.

Dann arbeitet man schneller und besser.

## Bessere Übersicht, weniger Fehler

Mit Ordnung findest du Werkzeuge und Material schneller.

So machst du weniger Fehler.



# Hilfe holen bei Gefahr

## Schnell handeln bei Gefahr

Wenn es gefährlich ist, musst du schnell reagieren.

Das kann Leben retten und es kann Schäden kleiner machen.

## Klare Meldewege

Es muss klar sein: Wen rufe ich an? Und: Wem sage ich Bescheid? **Gruppenleitung!**

Dann kommt Hilfe schneller.

## Notfallübungen

Notfälle kann man üben. Regelmäßige Übungen helfen.

Dann reagieren alle schneller im Ernstfall.

## Schnelle Hilfe hilft

Wenn nach einem Unfall schnell geholfen wird, ist das gut. Dann sind die Chancen besser, dass es der Person gut geht.



## **Richtig/Falsch-Beispiele aus der Werkstatt**

(Praxisteil – Arbeitsplätze anschauen)

**Kleine Wiederholung oder Quiz**

# Fazit: Sicherheit beginnt mit Verantwortung und Aufmerksamkeit

## Gefahren erkennen

Die Erkennung von Gefahren in der Werkstatt ist die Grundlage für effektive Unfallvermeidung und sicheres Arbeiten.

## Sicheres Verhalten

Korrektes Verhalten im Umgang mit Maschinen und Werkzeugen reduziert Unfallrisiken erheblich.

## Schutzkleidung und Ausrüstung

Das Tragen von Schutzkleidung und die richtige Nutzung von Sicherheitsausrüstung sind entscheidend für den persönlichen Schutz.

## Verantwortung und Aufmerksamkeit

Sicherheit ist eine gemeinsame Verantwortung, die durch Aufmerksamkeit und Achtsamkeit am Arbeitsplatz gewährleistet wird.

